

# Supersprox CHAIN

**Maîtriser  
chaque maillon  
de la transmission**



**Le rapport qualite-prix ultime**

# CATALOGUE DES CHÂÎNES

## SOMMAIRE

**A propos des chaînes - p.3**

**Caractéristiques techniques - p.4**

**Quelle chaîne pour ma moto ? - p.5**

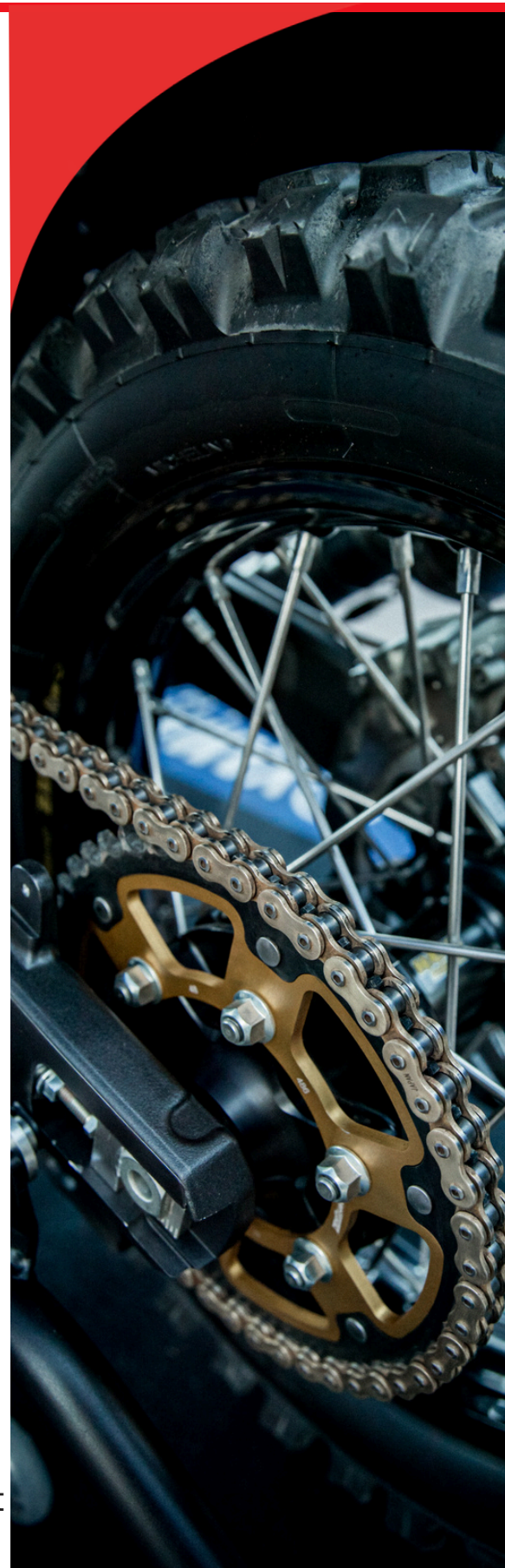
**Développement de nos chaînes - p.6**

**Détails des types de chaînes - p.7**

**Les Teams testant nos chaînes - p.8**

## **Ce que veulent les motards**

- Une gamme de chaînes qui propose un excellent rapport qualité / prix.
- Une gamme simple et compréhensible, avec une classification par niveau de gamme.
- Des données d'application claires permettant de choisir facilement la chaîne adaptée.



# A PROPOS DES CHÂÎNES

Suite aux demandes des fans des couronnes Supersprox, nous vous proposons aujourd'hui 3 types de chaînes.

## LA CHAÎNE DU QUOTIDIEN :

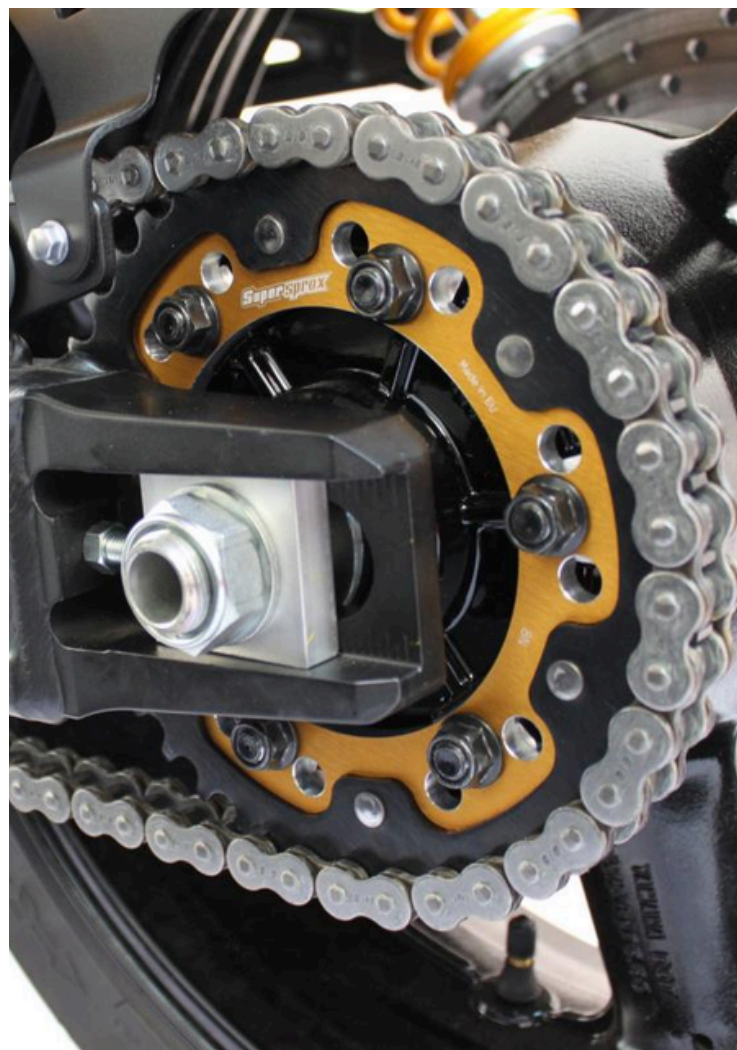
Une chaîne durable à un prix très compétitif. Elle répond aux besoins de rapport qualité-prix et durabilité

## LA CHAÎNE DUAL-SPORT et OFF-ROAD :

Résistante : c'est la chaîne idéale pour ceux qui recherchent une solution fiable et abordable (sport et loisir).

## LA CHAÎNE STREET :

Une chaîne qui allie fiabilité et équilibre pour votre moto de route. Nettoyez, lubrifiez, roulez ! Un excellent rapport qualité-prix.



# CARACTÉRISTIQUES

## DÉTAILS TECHNIQUES



Category	Chain No.	Seal Type	Bush Type	Pitch	Inner Width for sprocket	Pin Dia	Pin Length	Roller Dia	Inner Plate Thickness	Outer Plate Thickness	Weight K.g	Clip type
Commutor and Light use	415-H	None	Split	12,7	4,76	3,96	13	7,76	1,5	1,5	0,53	C-Clip
	420-H	None	Split	12,7	6,35	3,96	16	7,77	1,8	1,8	0,69	C-Clip
	428-H	None	Split	12,7	7,85	4,45	18,75	8,51	2,03	2,03	0,82	C-Clip
	520-H	None	Split	15,875	6,35	5,08	19	10,16	2,4	2,35	1,04	C-Clip
	525-H	None	Split	15,875	7,94	5,08	20,9	10,16	2,4	2,35	1,09	C-Clip
Off-Road and Dual-Sport	415-H-O	O-Ring	Solid	12,7	4,88	3,96	16,1	7,77	1,5	1,5	0,67	C-Clip
	420-S-O	O-Ring	Solid	12,7	6,35	3,96	18,6	7,77	1,5	1,5	0,75	C-Clip
	428-H-X	XW-Ring	Solid	12,7	7,85	4,45	21,6	8,51	2,03	2,03	1	C-Clip
	520-H-X	XW-Ring	Solid	15,875	6,35	5,24	22	10,16	2,4	2,4	1,21	C-Clip
	525-H-X	XW-Ring	Solid	15,875	7,94	5,24	23,8	10,16	2,4	2,4	1,35	C-Clip
	530-H-X	XW-Ring	Solid	15,875	9,6	5,24	25,4	10,16	2,4	2,4	1,39	C-Clip
Street	415-H-O	O-Ring	Solid	12,7	4,88	3,96	16,1	7,77	1,5	1,5	0,67	C-Clip
	420-S-O	O-Ring	Solid	12,7	6,35	3,96	18,6	7,77	1,5	1,5	0,75	C-Clip
	428-H-X	XW-Ring	Solid	12,7	7,85	4,45	21,6	8,51	2,03	2,03	1	C-Clip
	520-H-SX	XW-Ring	Solid	15,875	6,35	5,24	22	10,16	2,4	2,4	1,21	Rivet
	525-H-SX	XW-Ring	Solid	15,875	7,94	5,24	23,8	10,16	2,4	2,4	1,35	Rivet
	530-H-SX	XW-Ring	Solid	15,875	9,6	5,24	25,4	10,16	2,4	2,4	1,39	Rivet

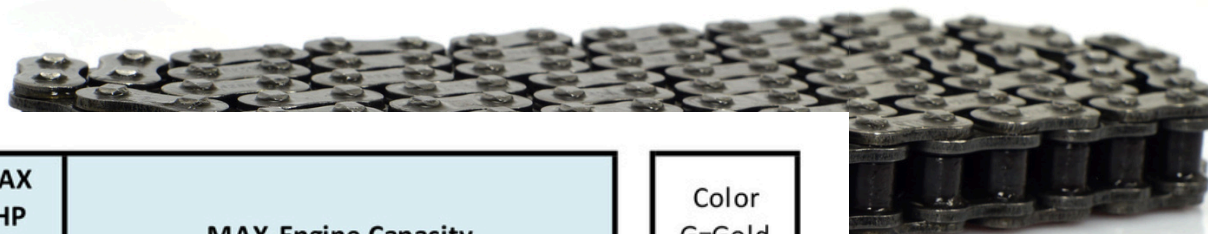


*Extend Your Journey*

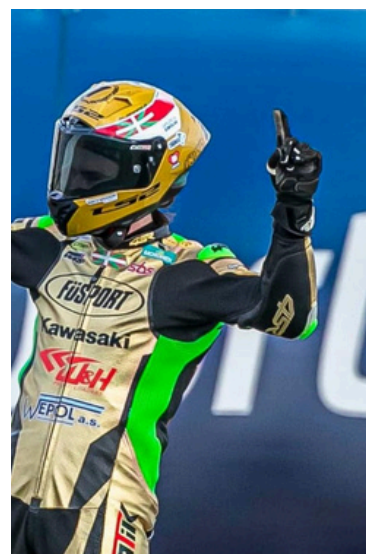
Les chaînes Supersprox sont un excellent choix pour votre moto si vous privilégiez le rapport qualité-prix et la bonne résistance à l'usure. Elles s'adressent à tous les motards : ceux qui roulent en Trail, les passionnés qui pratiquent la moto en loisir sur les routes ou sur les terrains.

# GUIDE D'APPLI.

## QUELLE CHAÎNE POUR MA MOTO ?



Tensile Strength [kN]	MAX BHP Power STREET	MAX BHP Power Off-Road	MAX Engine Capacity		Color G=Gold N=Natural		
16	14	No	50cc		G	N	
18	14	No	50cc	100	G	N	
21	16	No	80cc	125	G	N	
31	25	No	150cc		350	G	N
31	45	No	250cc		350	G	N
10	12	12	50cc	125	G	N	
17	18	18	50cc	125	G	N	
24	19	19	125cc	250	G	N	
34	40	40	125cc		450	G	N
34	65	No	250cc		650	G	N
34	65	No	250cc		650	G	N
10	12	12	50cc	125	G	N	
17	18	18	50cc	125	G	N	
24	19	19	125cc	250	G	N	
38	45	45	125cc		650	G	N
38	88	88	250cc		800	G	N
38	88	88	250cc		800	G	N



Les chaînes Supersprox sont conçues pour fonctionner dans le respect des spécifications prévues.

Veuillez vous reporter au tableau ci-dessus pour connaître les paramètres essentiels de chaque chaîne. Ces dernières doivent être utilisées sur des motos dont la cylindrée et la puissance (BHP) ne dépassent pas les limites maximales indiquées ci-dessus.

Les chaînes Supersprox ne sont pas conçues pour certains types d'utilisation. La garantie ne couvre pas une utilisation en compétition.





# DÉVELOPPEMENT & QUALITÉ

Les chaînes Supersprox sont en constante évolution. Nous avons à cœur d'améliorer constamment nos produits. Bien que nous ne garantissons pas encore nos chaînes pour une utilisation en compétition, nous collaborons avec plusieurs équipes professionnelles. Les chaînes Supersprox sont testées jusqu'à leurs limites, et les résultats nous permettent de faire progresser rapidement leurs performances.

Supersprox bénéficie d'une forte image de marque dans le milieu de la compétition. De nombreux championnats du monde ont été remportés avec des pignons Supersprox.

Nous accordons une grande importance à l'expérience des motards et nous savons que la compétition est le meilleur moyen de garantir la fiabilité.

Suivez Supersprox sur les réseaux pour rester informés sur les évolutions de nos produits et de nos gammes.



[www.supersprox.com](http://www.supersprox.com)

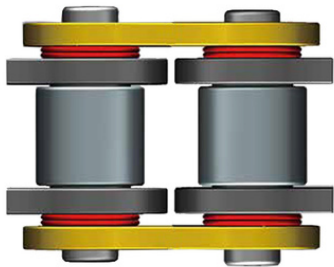
**Supersprox**



# TYPES DE CHAÎNES

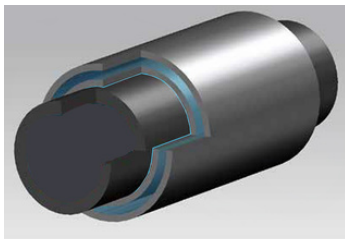
## Assemblage d'une chaîne aux joints toriques

Les joints des chaînes Supersprox sont représentés en rouge.

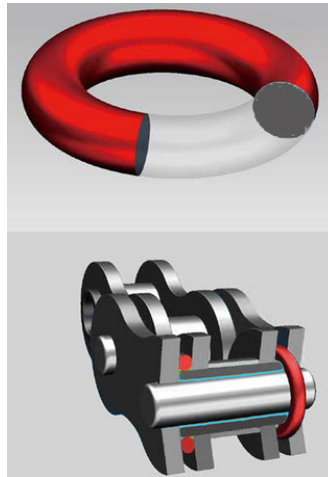


## SYSTÈME LUBE LOCK

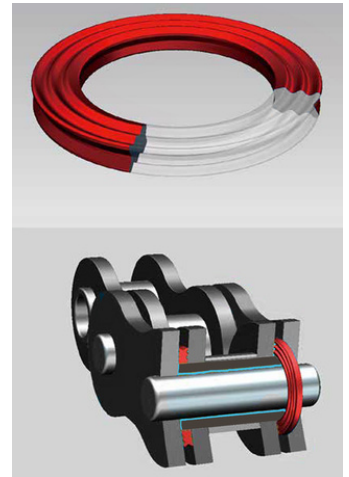
Le lubrifiant est retenu à l'intérieur grâce au joint d'étanchéité.



## Joint O-Ring LUBE EN BLEU



## Joint XW-Ring LUBE EN BLEU



## FERMETURE RIVET

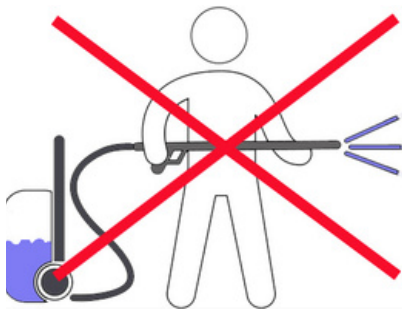


## FERMETURE C-CLIP



## NE PAS UTILISER UN NETTOYEUR HAUTE PRESSION DIRECTEMENT SUR LA CHAÎNE.

Une pression supérieure à 80 PSI peut pénétrer les joints, entraînant une réduction de 60 à 70 % de la durée de vie de la chaîne. Il est recommandé de maintenir une distance minimale de 1 mètre entre la chaîne et le jet lors du lavage de la moto. Utilisez un nettoyant pour chaîne et une brosse douce afin d'éliminer la saleté et l'huile usée. Appliquez de nouveau un lubrifiant pour chaîne après le nettoyage ou après chaque utilisation.



# CONÇUES PAR NOS SOINS

RALLY 700CC

YAMAHA EUROPE : Team officiel.  
Engagé sur le *Morocco Desert Challenge* avec une Ténéré 700cc équipée d'un chaîne Supersprox 450 X-Ring.

# TESTÉES PAR EUX

ROAD RACING 400CC

**KAWASAKI EUROPE :**

Équipe engagée en Championnat du Monde Superbike, catégorie WorldSSP300.

**Pilote :** Iñigo Iglesias Bravo, en tête du championnat en juillet 2024.

**Moto :** Kawasaki Ninja 400

ROAD RACING 765CC

**TRIUMPH UK :**

Équipe engagée en Championnat du Monde Superbike, catégorie WorldSSPP600.

**Pilote :** John McPhee, participant au championnat en juillet 2024.

**Moto :** Triumph 765

# MADE FOR YOU

[www.supersprox.com](http://www.supersprox.com)

**Supersprox**